



# Statistik om bussbranschen 2003

*Snabbfakta*



Svenska Bussbranschens Riksförbund

Oktober 2004

# Bussar

## Bussar i yrkesmässig trafik

Tabell 1: Bussar i yrkesmässig trafik efter tillåtet antal passagerare (sittande och stående) vid slutet av åren 2000, 2001, 2002 och 2003 samt uppdelade på diesel- och bensindrivna för år 2003 (Källa SIKA/SCB)

Antal passagerare	2000	2001	2002	2003	Därav		
					Diesel	Bensin	Övriga
-8	1	3	2	2	0	2	0
9-10	315	332	364	393	372	21	0
11-19	1 556	1 699	1 569	1 549	1 488	61	0
20-29	466	531	432	434	423	6	5
30-39	545	612	474	434	421	0	13
40-49	823	886	763	740	740	0	0
50-59	1 666	1 884	1 625	1 647	1 629	0	18
60-69	1 010	1 225	1 240	1 253	1 101	0	152
70-79	2 611	2 790	2 601	2 493	2 067	0	426
80-	3 720	3 917	3 674	3 603	3 360	0	243
Uppgift om passagerare saknas	1	1	1	0	0	0	0
Summa	12 714	12 756	12 745	12 548	11 601	90	857

## Tunga bussar fördelade efter årsmodell

Tabell 2: Bussar över 16 ton i yrkesmässig trafik, åldersfördelning efter fabrikat (Källa: Svensk Bilprovning 2003)

Fabrikat	1-5 år	6-10 år	11-20 år	Antal fordon
Mercedes	60 %	22 %	18 %	293
Neoplan	61 %	22 %	17 %	475
Setra	58 %	12 %	30 %	525
Scania	51 %	31 %	18 %	2 584
Volvo	50 %	28 %	22 %	5 077
Samtliga	52 %	27 %	21 %	9 090

## Bussar i linje- och beställningstrafik

Tabell 3: Uppskattning antalet bussar i olika typer av trafik (Källa: BR och SLTF)

Typ av trafik	Antal bussar
Landsbygdstrafik	4 500
Tätortstrafik	3 500
Skolskjutstrafik	1 800
Turisttrafik	2 500
(beställningstrafik)	
Långlinjetrafik	400
Andra uppdrag	200
Totalt	12 500

# Bussföretagen

---

## Den yrkesmässiga busstrafikens struktur

Tabell 4: De 10 största bussföretagen i Sverige, mätt efter antal bussar, 2003 (Källa: BR)

Företag	Antal bussar i trafik
1. Swebus	3 065
2. Connex	1 698
3. Busslink	1 320
4. Göteborgs spårvägar	337
5. Bergkvarabuss	221
6. Arriva	178
7. Orusttrafiken	170
8. Gamla Uppsalabuss	158
9. Västerås lokaltrafik	143
10. Borås lokaltrafik	135

## Medlemsföretagen

Tabell 5: Antalet företag med y-märkta bussar, uppdelat på bussinnehavets storlek, företag och antal bussar 2003 (Källa: BR)

Företag med ...	Antal företag	Antal bussar
1-9 bussar	289	1 190
10-19 bussar	63	832
20-49 bussar	29	917
50-99 bussar	7	486
100-999 bussar	10	1 812
1 000 – bussar	3	6 169
Totalt	401	11 406

## Offentligt ägda busstrafikföretag

Tabell 6: Offentligt ägda busstrafikföretag och antal bussar i trafik år 2003 (Källa: KFS och BR)

Offentligt ägda busstrafikföretag	Ägarförhållande	Antal bussar i trafik
Göteborgs Spårvägar	Kommunalt	337
Orustrafiken	Statligt/utlandsägt	170
Gamla Uppsala Buss	Kommunalt	158
Västerås Lokaltrafik	Trafikhuvudman	143
Borås Lokaltrafik	Kommunalt	135
Dalabuss	Trafikhuvudman	110
Skelleftebuss	Kommunalt	83
Polarbuss Trafik	Kommunalt	81
Luleå Busstrafik	Kommunalt	63
Uddevalla Omnibus	Kommunalt	51
Örnsköldsviks Buss	Kommunalt	48
Mariestads Busstrafik	Kommunalt	41
Summa		1 420

## Samverkansbolag

Tabell 7: Samverkansbolag, antal företag och antal bussar i trafik år 2003 (Källa: BR)

Samverkansbolag	Antal företag	Antal bussar > 7,5 ton
Buss i Väst	39	593
Sambuss	28	204
Busspoolen Västerbotten	26	168
Centrala Buss i Norrbotten	21	168
Förenade Buss i Värmland	16	130
Centrala Buss i Jämtland-Härjedalen	15	112
Mittbuss	8	65
Summa	137	1 440

## Utlandsägda företag

Tabell 8: Utlandsägda busstrafikföretag och antal bussar i trafik år 2003 (Källa: BR)

Utlandsägda busstrafikföretag	Ursprungsland	Antal bussar i trafik i Sverige
Swebus	USA	3 065
Connex	Frankrike	1 698
Busslink	Frankrike	1 320
Arriva	Storbritannien	178
Orusttrafiken	Norge	170
Swebus Express	USA	96
Interbus	USA	70
Summa		6 597

# Den yrkesmässiga trafikens ekonomi

---

Tabell 9: Uppskattning av omsättning i miljoner kronor, 2002 (Källa: BR)

	Omsättning (miljoner kronor)
De 30 största företagen totalt, varav	10 284
De tre största företagen totalt	7 200
Branschen totalt, ca	13 000

## *Linjetrafik*

Kostnaden för hela kollektivtrafiken, det vill säga tåg, tunnelbana, spårväg och buss, var år 2002 ca 20,8 miljarder kronor för landet som helhet. (Källa: SLTF)

## *Turisttrafik*

Uppskattningsvis omsätter själva transporttjänsten i turisttrafiken med buss drygt 3,7 miljarder kronor per år. Det är inte helt lätt att göra en uppskattning av turisttrafik eftersom bussföretagen samtidigt ofta är researrangör och har kostnader för hotell, mat, inträden mm inkluderat i sin totala omsättning. (Källa: ETOUR)

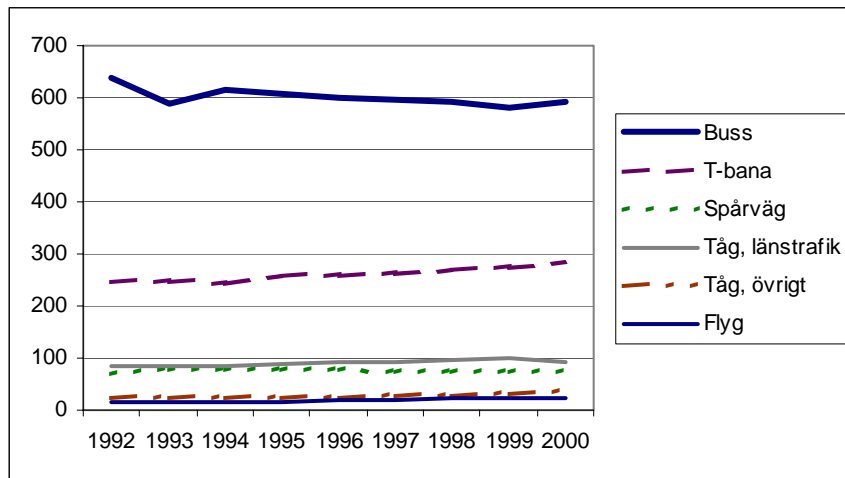
## *Skolskjutsar*

Att tillhandahålla skolskjutsning är en kommunal angelägenhet. Kommunförbundet uppger att skolskjutsning ungefärligen kostar kommunerna 1,8 miljarder kronor per år. Den genomsnittliga kostnaden per skolskjutsberättigad elev uppgår till 6 400 kronor per läsår. (Källa: Svenska Kommunförbundet)

# Resor och turism

## Persontransportarbete

Figur 1: Antal resor med buss, T-bana, spårväg, tåg länstrafik, tåg övrigt samt flyg, miljoner (Källa: SIK/Banverket och Luftfartsverket)



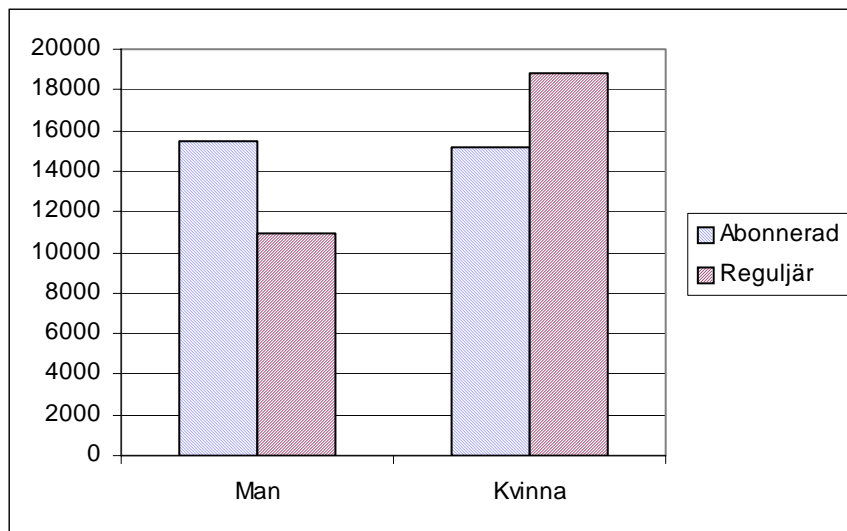
## Körsträckor

Tabell 10: Årlig körsträcka för bussar i yrkesmässig trafik kontrollbesiktigade år 2002, efter årsmodell (Källa: AB Svensk Bilprovning)

Ålder	Årlig körsträcka (mil) Medel
1 år	8 990
2 år	8 470
3 år	8 890
4 år	9 020
5 år	7 960
10 år	5 750
15 år	4 020
20 år	2 990
Samtliga	7 320
Antal bussar	9 123

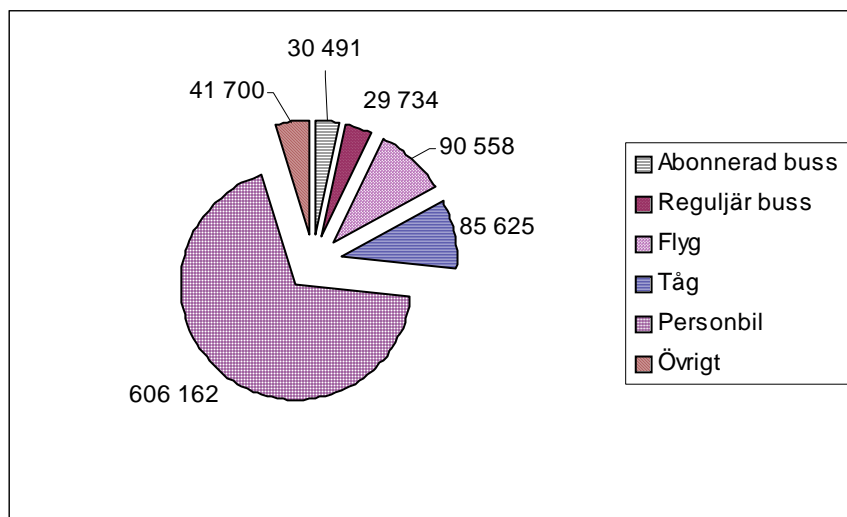
## Resor män och kvinnor

Figur 2: Bussresor november 1993-oktober 2003 efter könstillhörighet (Källa: ETOUR)



## Turistresor inom och utom Sverige

Figur 3: Resandet inom Sverige och till utlandet november 1993-oktober 2003 i andelar (Källa: ETOUR)



## *Inhemsk turism (antal resor med övernattnig)*

Tabell 11: Turism och transportslag 2001 och 2002 (Källa: Turistdelegationen och TDB)

Affärsresor		Buss i procent	Buss i andel
2001	6 200 000	6	372 000
2002	8 600 000	4,5	387 000

Fritidsresor		Buss i procent	Buss i andel
2001	35 000 000	6	2 100 000
2002	47 000 000	6,3	2 961 000

## *Utgående turism (antal resor med övernattnig)*

Tabell 12: Turism och transportslag 2001 och 2002 (Källa: Turistdelegationen och TDB)

Affärsresor		Buss i procent	Buss i andel
2001	2 000 000	4	80 000
2002	2 800 000	2,5	70 000

Fritidsresor		Buss i procent	Buss i andel
2001	8 500 000	7	595 000
2002	9 500 000	7,2	684 000

### **Statistik om bussbranschen**

är publicerad i oktober 2004, och uppdateras kontinuerligt

Svenska Bussbranschens Riksförbund

Swedenborgsgatan 2

118 91 Stockholm

08 44 27 27 0

[info@bussbranschen.se](mailto:info@bussbranschen.se)

[www.bussbranschen.se](http://www.bussbranschen.se)